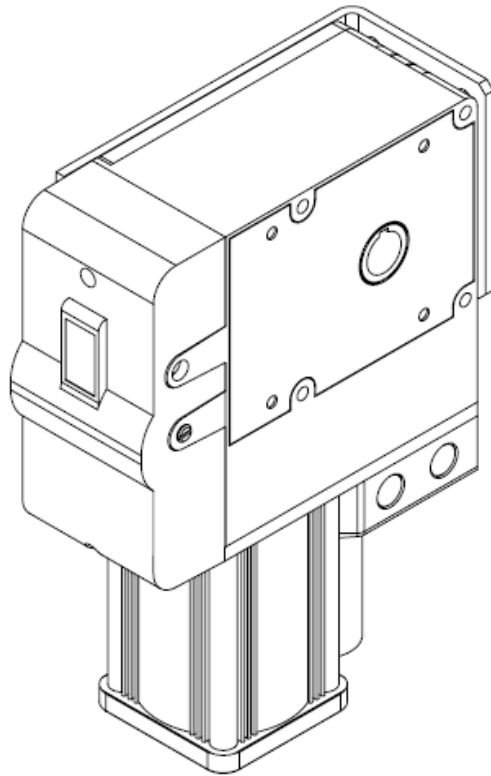


# ***VN.ST20 három fázisú tengelyvég motor gyorskioldással***



*Üzembe helyezési kézikönyv*

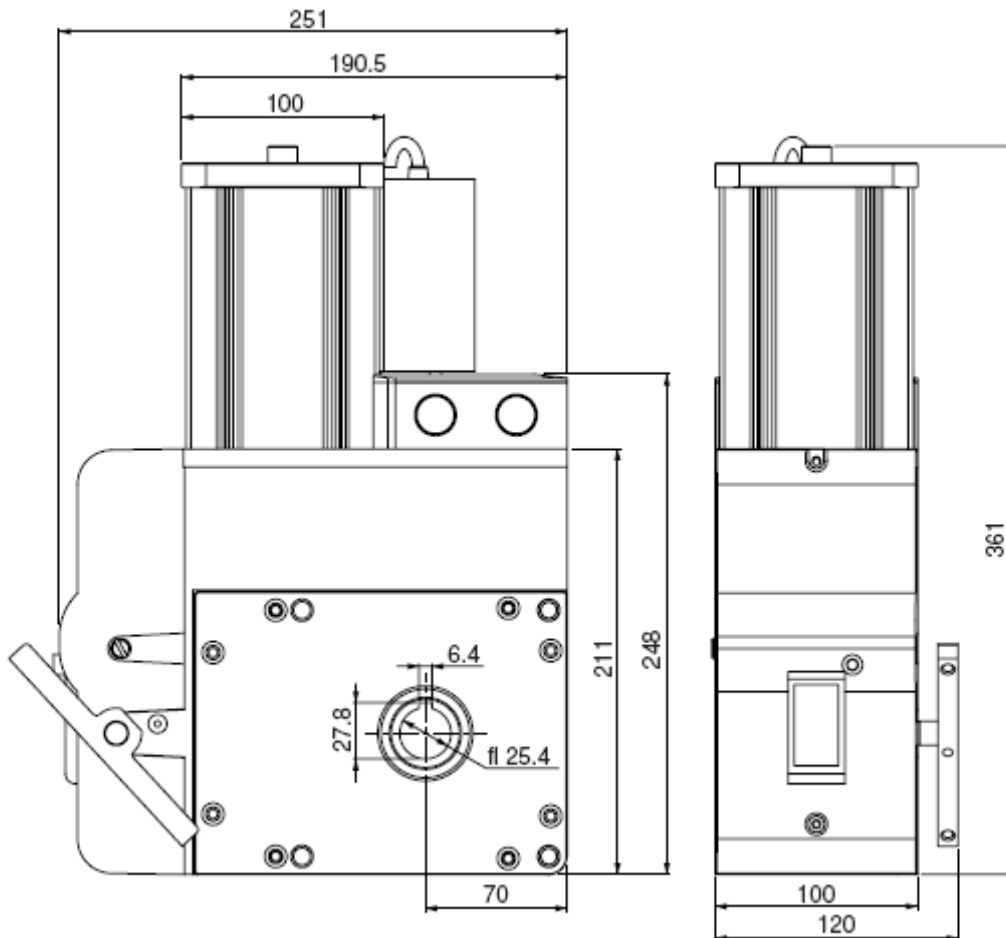
*Figyelem!*

**A motorban található biztonsági mikrokapcsolót és hővédelmet mindenképpen kösse be a vezérlésbe, mert anélkül a motor meghibásodik!**

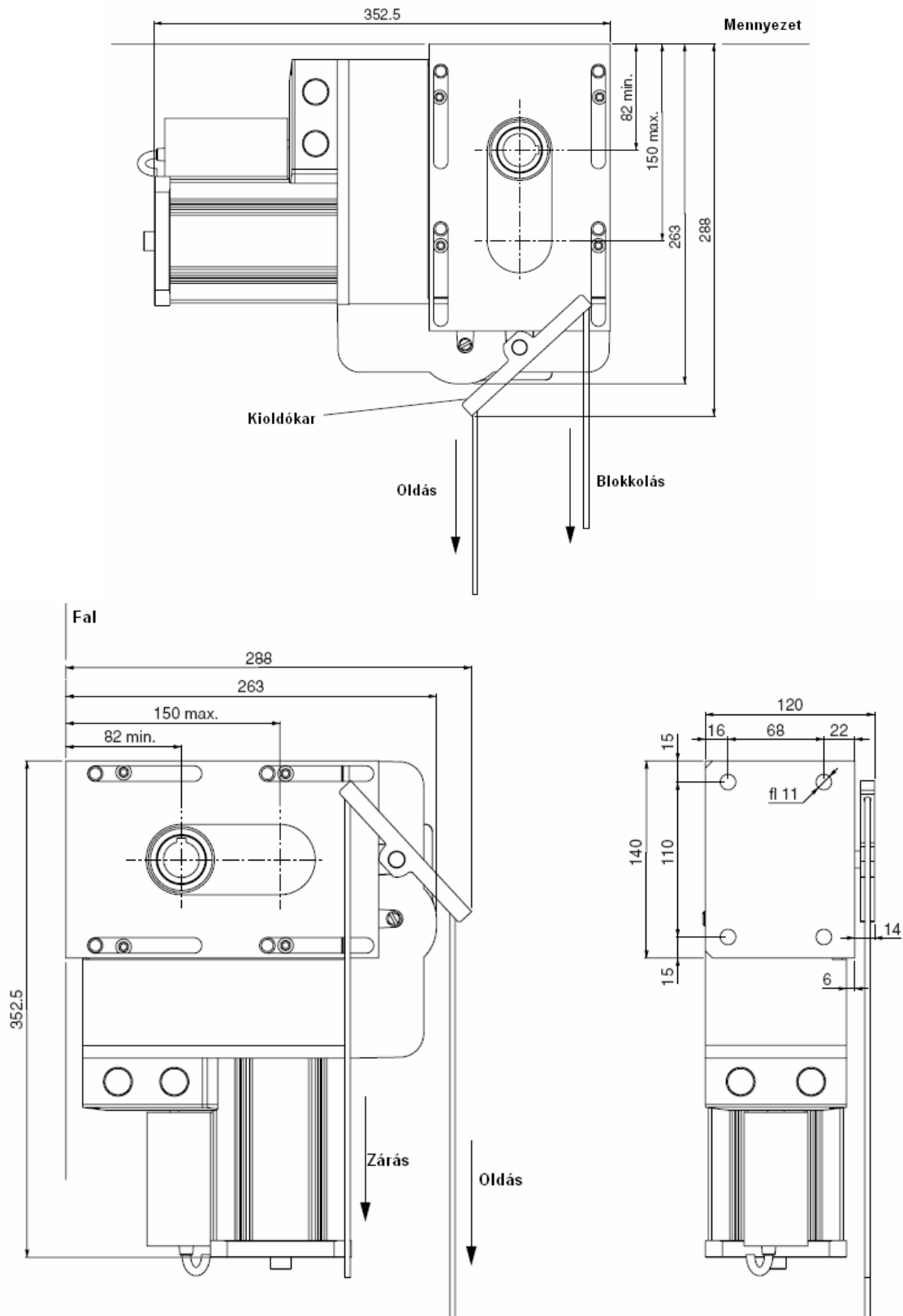
**Technikai adatok:**

	<b>VN.S20</b>	<b>VN.ST20</b>	<b>VN.S40</b>	<b>VN.ST40</b>
Tápfeszültség:	230V	400V	230V	400V
Áramfelvétel:	3A	1,7A	3A	1,7A
Teljesítmény:	600W	800W	600W	800W
Nyomaték:	90Nm	105Nm	90Nm	105Nm
Fordulatszám:	24r/s	24r/s	24r/s	24r/s
Végállás áttétele:	1/20	1/20	1/40	1/40
Munka/szünet:	40%	80%	40%	80%
Hővédelem:	130°C	130°C	130°C	130°C
Műk. Hőmérs.:	-5...+40 °C	-5...+40 °C	-5...+40 °C	-5...+40 °C
Kondenzátor:	20+25µF		20+25µF	
Kenés:		Olaj (Agip Blasia 32)		
Tömeg:	15kg	15kg	15kg	15kg

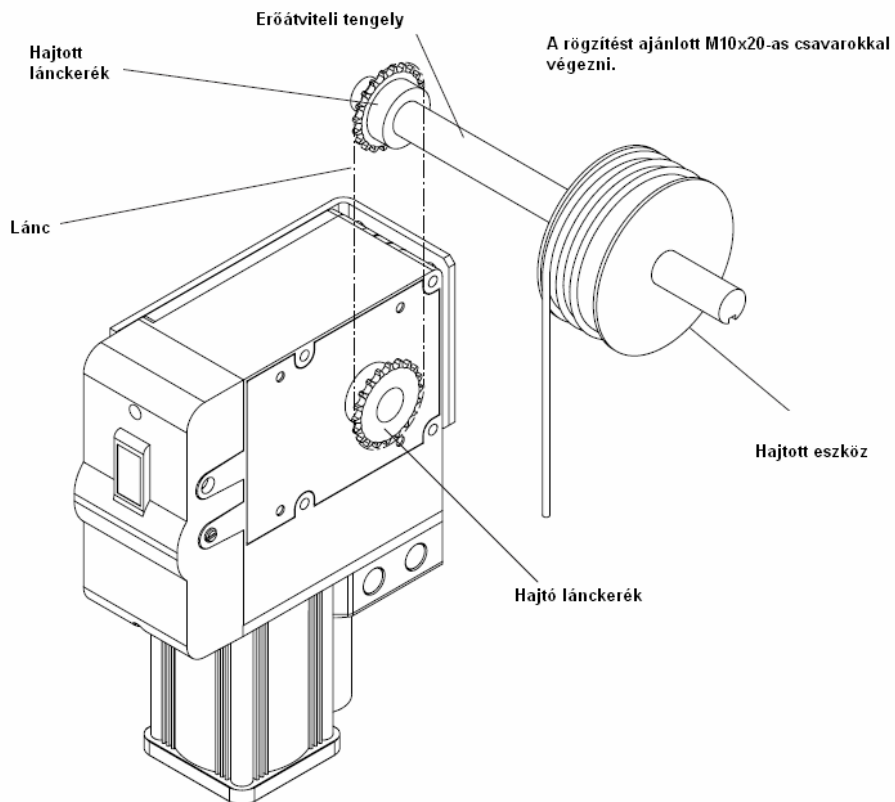
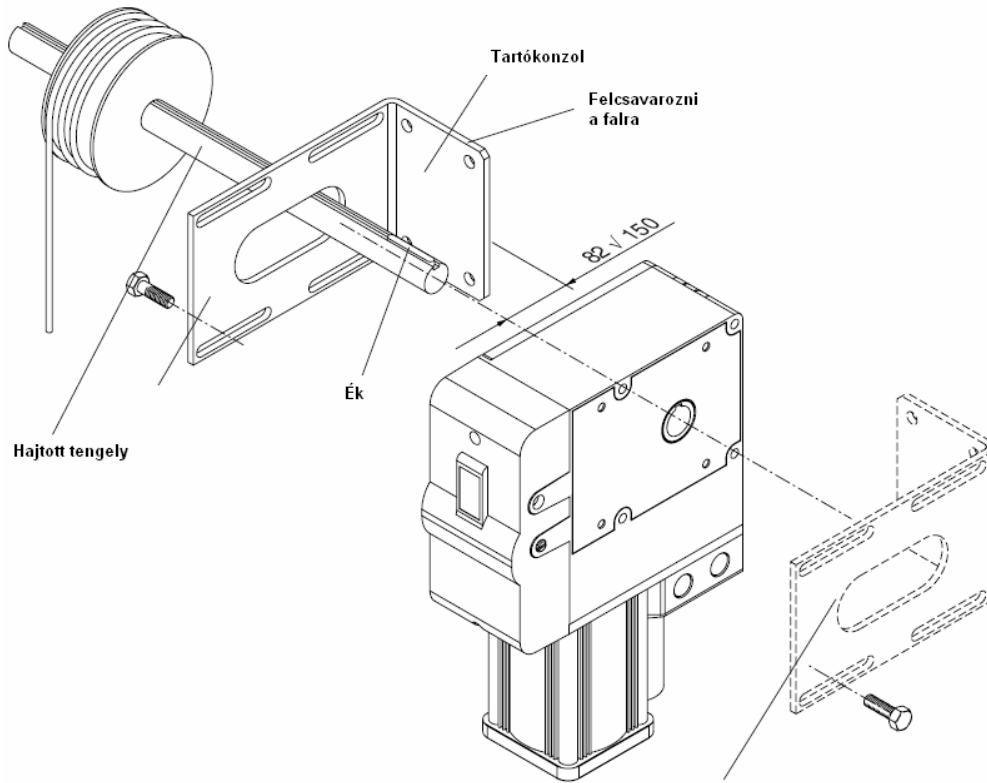
**Befoglaló méretek:**



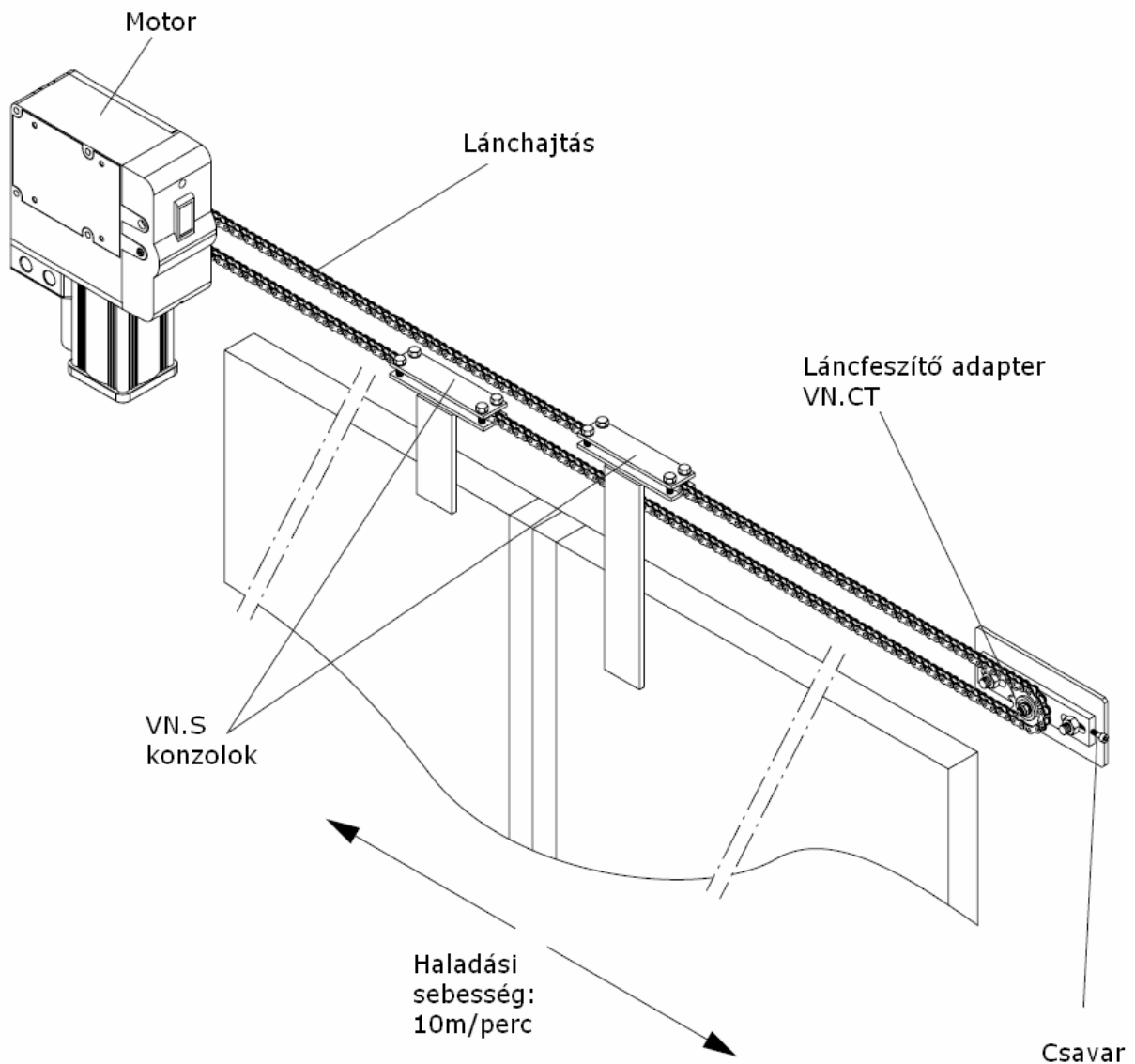
**Kézi működtetés lehetőségei:**



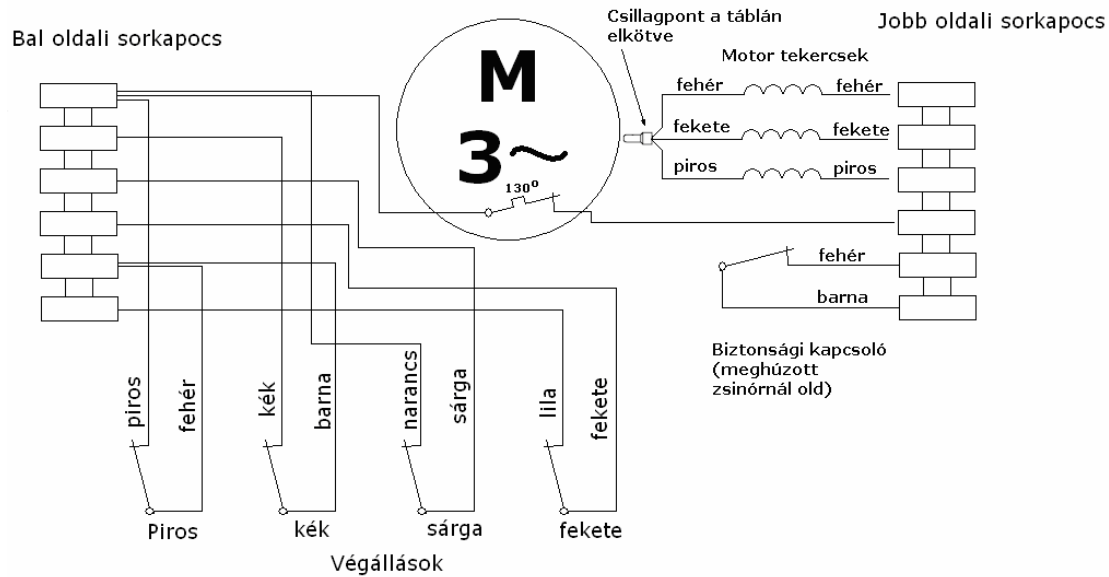
## Áttélmű csatlakozása:



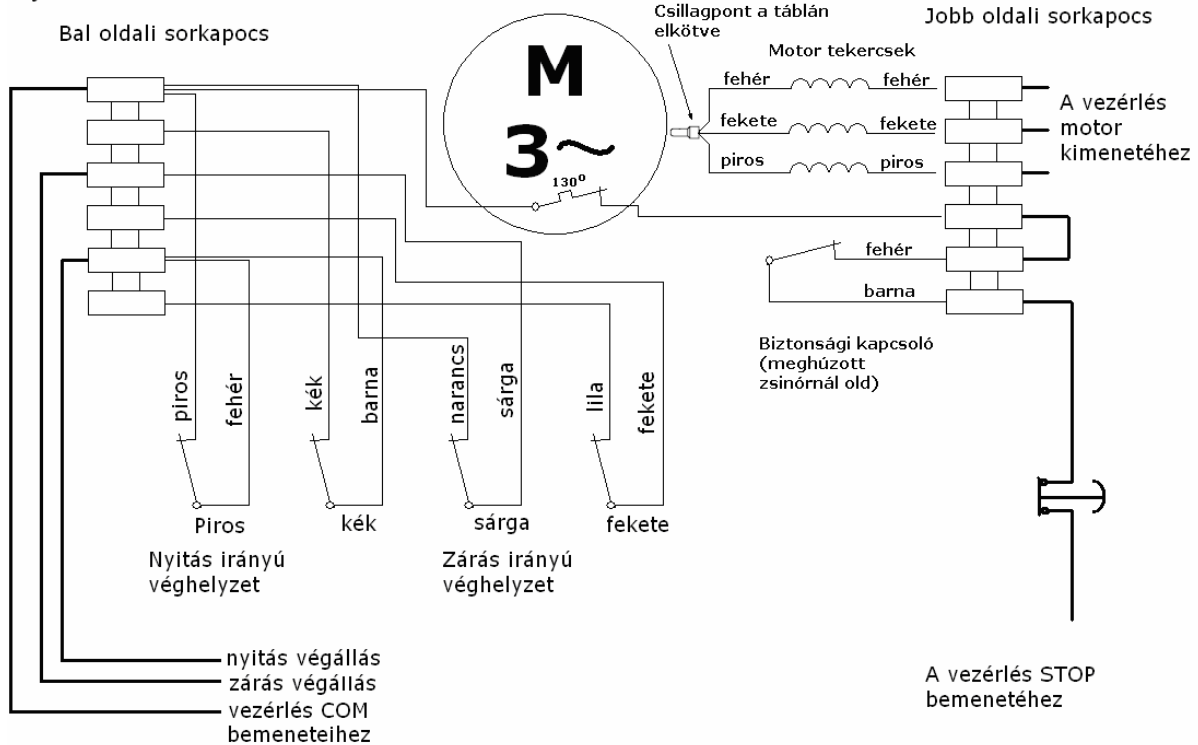
### Láncos összeköttetés tolóajtókhoz:



## A motor csatlakozói:

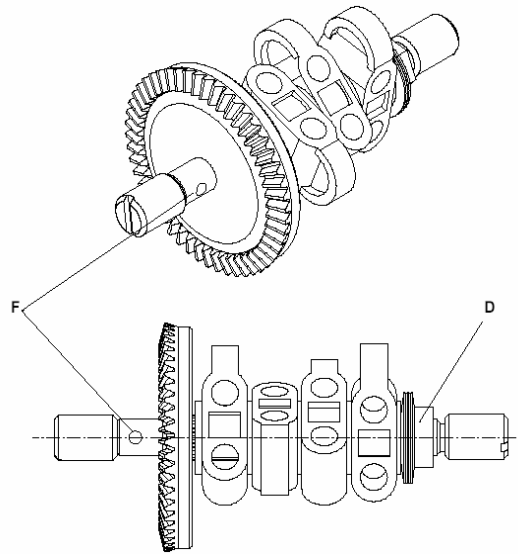


Ajánlott bekötés:

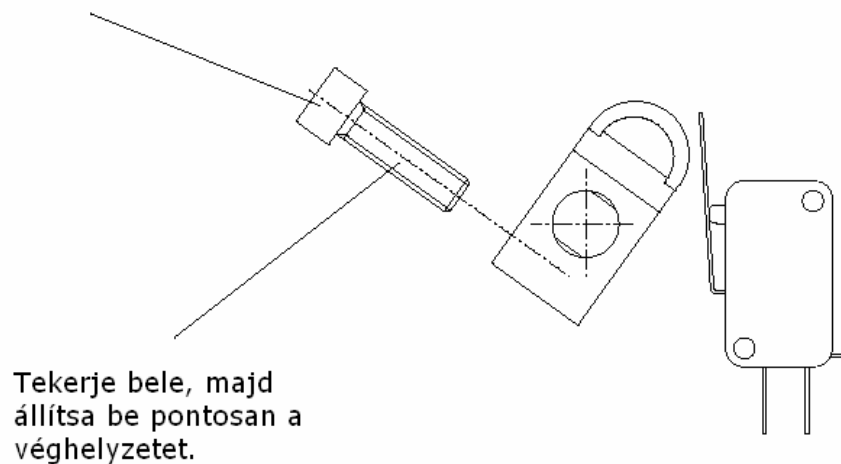


**Amennyiben a motor forgásiránya nem jó, cserélje meg bármelyik két fázist!**

**Végállások beállítása:**



M6-os csavar



Tekerje bele, majd állítsa be pontosan a véghelyzetet.

Helyezzen egy kis csavarhúzó a „F” furatba, majd lazítsa meg a D anyát egy kicsit. Tekerje a motort nyitott állásba, majd a nyitási végállás bütykét állítsa be. Helyezzen egy M6-os csavart a végállás műanyag részébe, majd tekerje addig, amíg a mikrokapcsoló kattánását hallja. Amint ez megtörtént húzza meg a „D” anyát, vegye ki a csavart. Hajtsa zárt állapotba a motort, majd ismétlje meg a fenti lépéseket a zárási mikrokapcsolóval is.