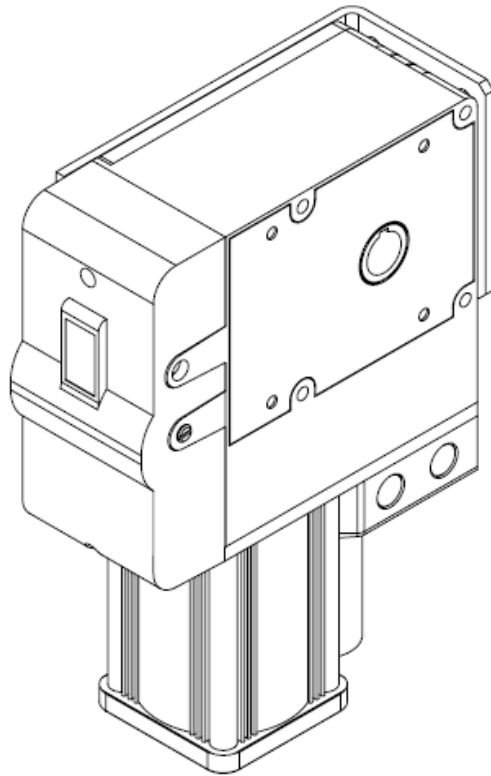


VN.S20 egyfázisú tengelyvég motor gyorskioldással



Üzembe helyezési kézikönyv

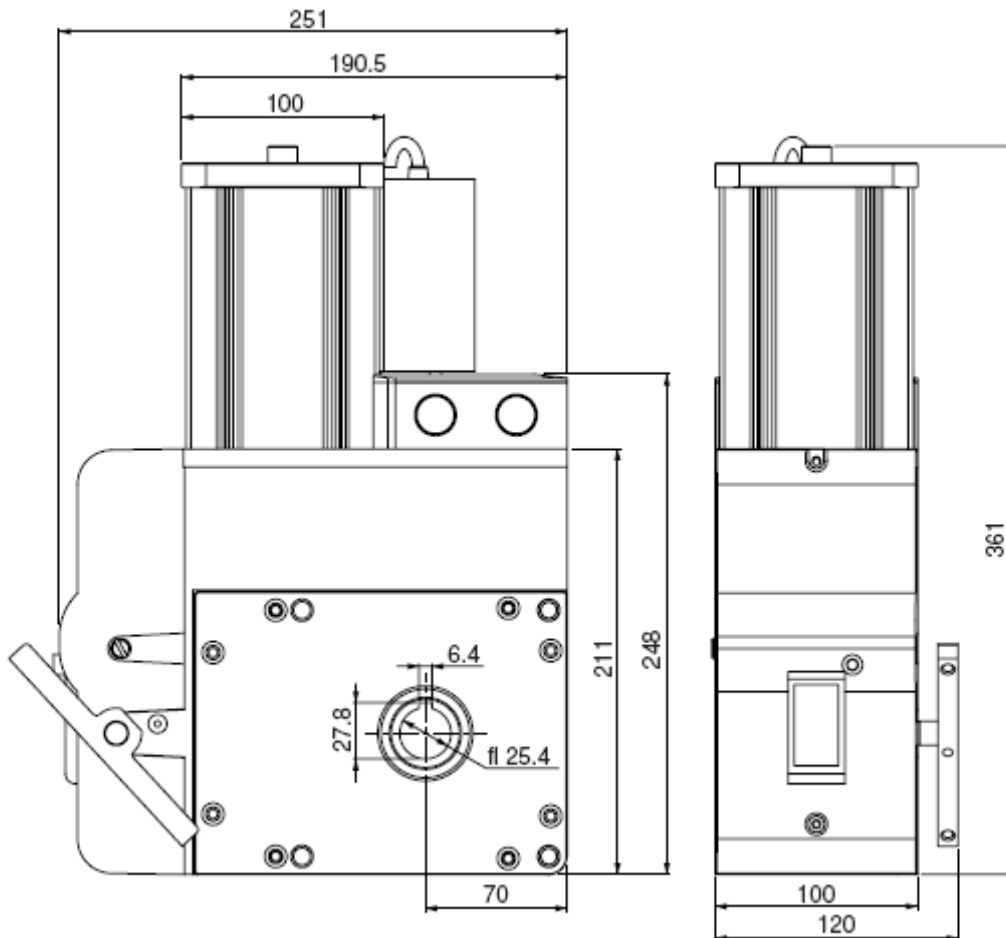
Figyelem!

**A motorban található biztonsági mikrokapcsolót
mindenképpen kösse be a vezérlésbe, mert anélkül a
motor meghibásodik!**

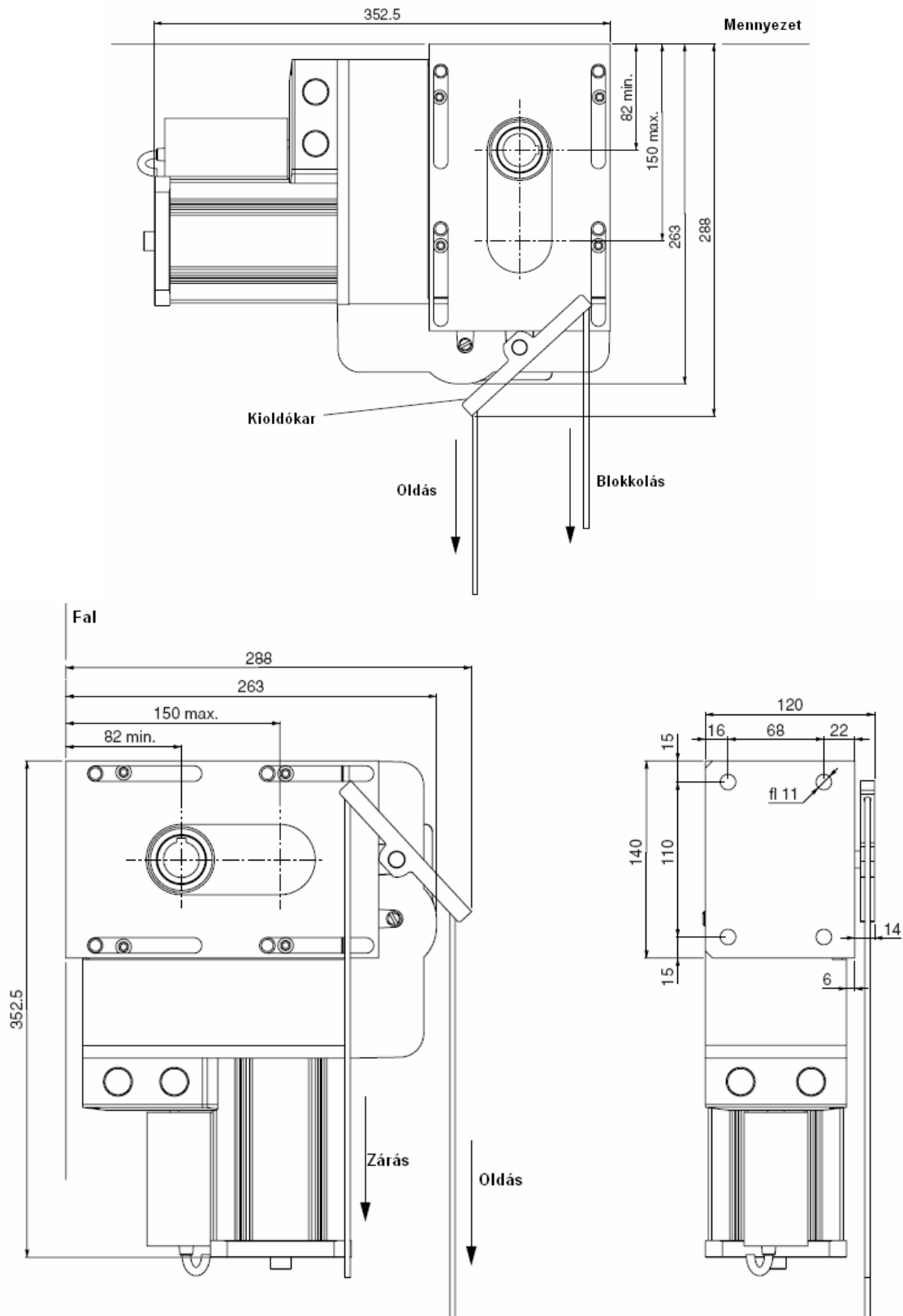
Technikai adatok:

	VN.S20	VN.ST20	VN.S40	VN.ST40
Tápfeszültség:	230V	400V	230V	400V
Áramfelvétel:	3A	1,7A	3A	1,7A
Teljesítmény:	600W	800W	600W	800W
Nyomaték:	90Nm	105Nm	90Nm	105Nm
Fordulatszám:	24r/s	24r/s	24r/s	24r/s
Végállás áttétele:	1/20	1/20	1/40	1/40
Munka/szünet:	40%	80%	40%	80%
Hővédelem:	130°C	130°C	130°C	130°C
Műk. Hőmérs.:	-5...+40 °C	-5...+40 °C	-5...+40 °C	-5...+40 °C
Kondenzátor:	20+25µF		20+25µF	
Kenés:		Olaj (Agip Blasia 32)		
Tömeg:	15kg	15kg	15kg	15kg

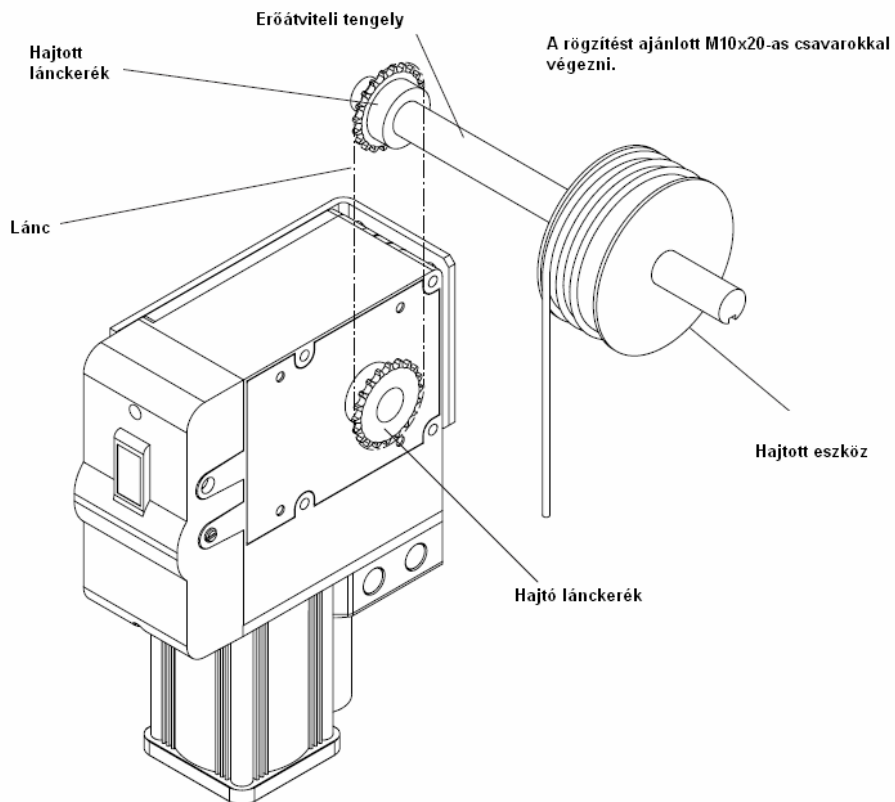
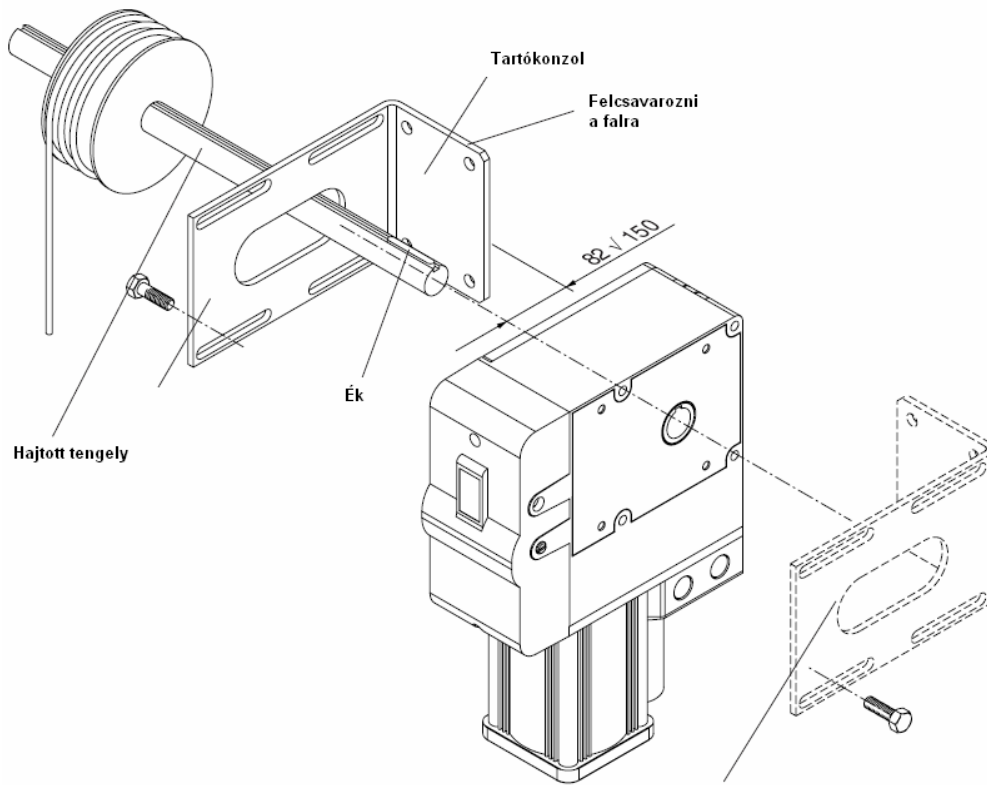
Befoglaló méretek:



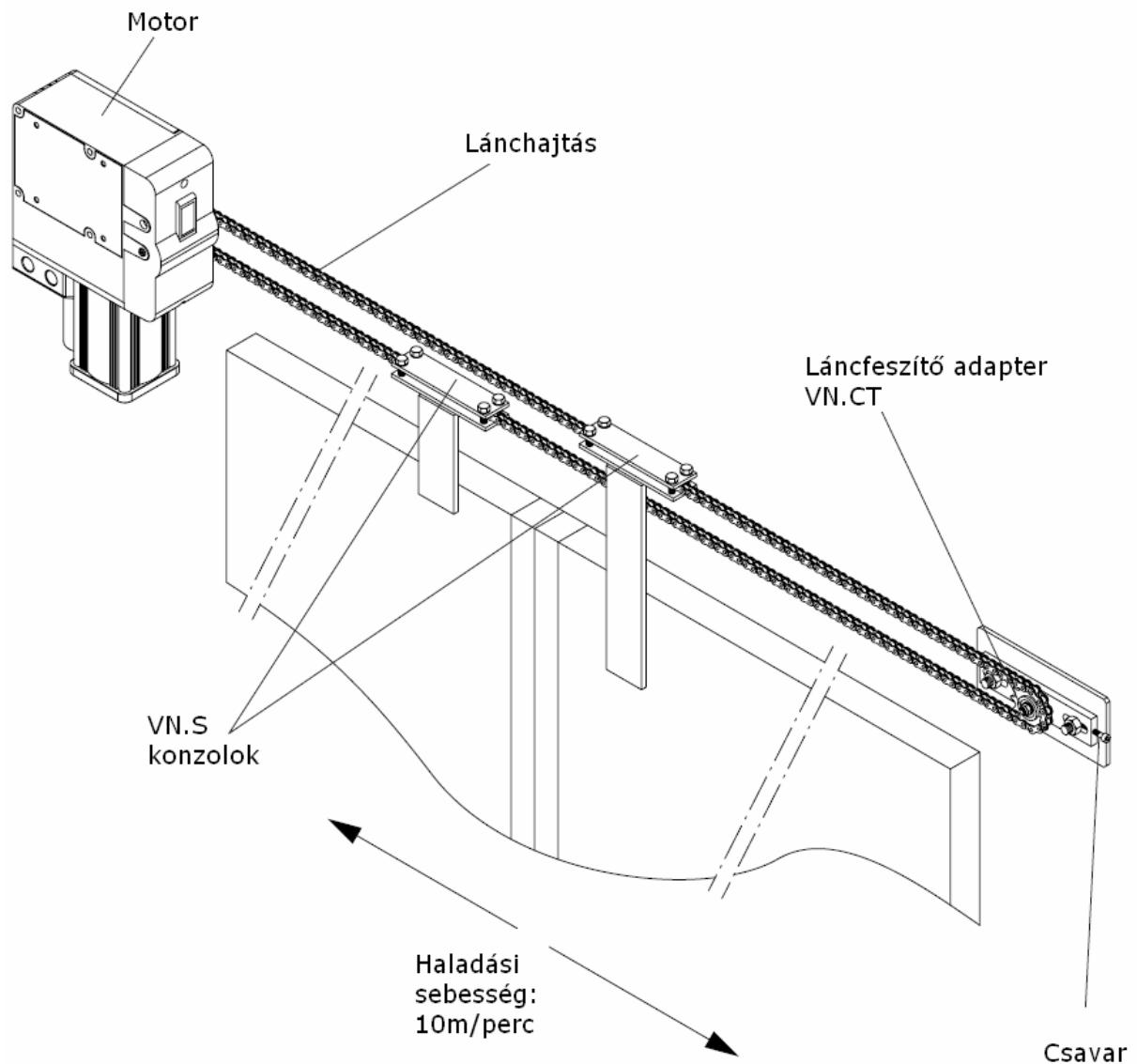
Kézi működtetés lehetőségei:



Áttélmű csatlakozása:



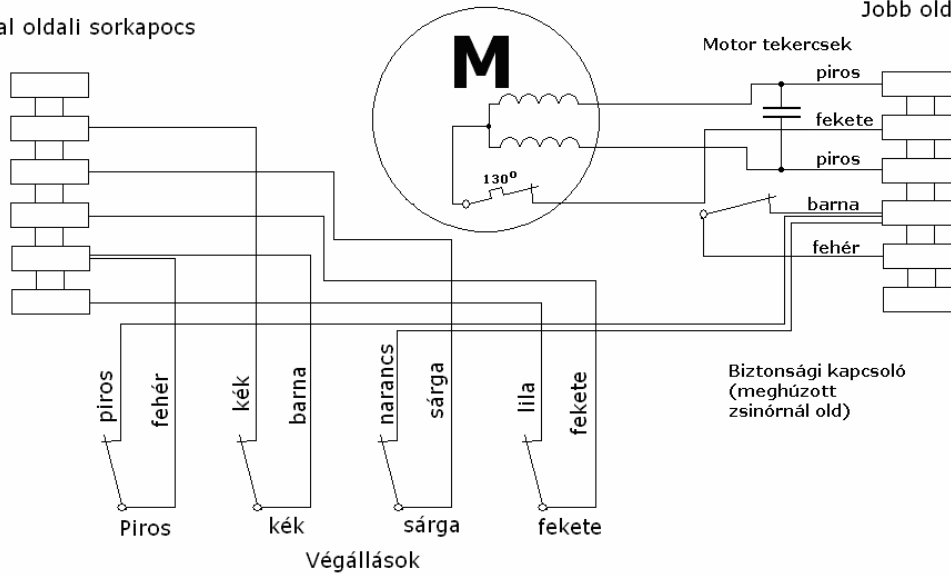
Láncos összeköttetés tolóajtókhoz:



A motor csatlakozói:

Bal oldali sorkapocs

Jobb oldali sorkapocs

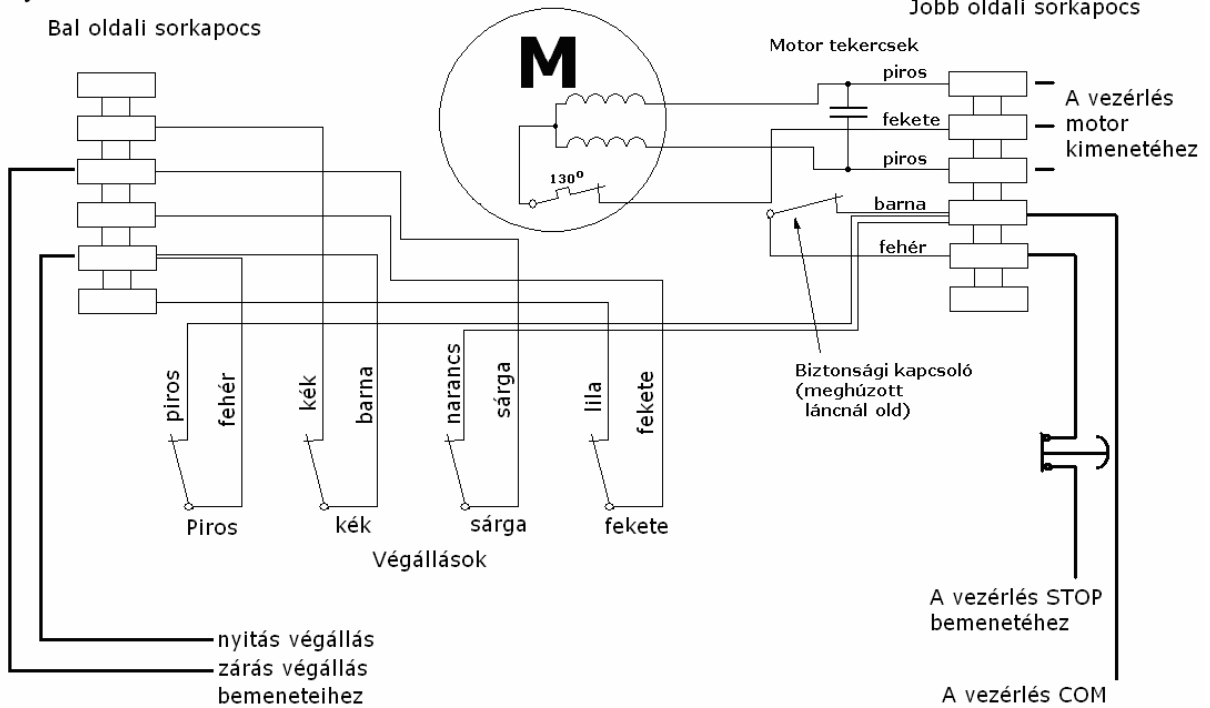


Végállások

Ajánlott bekötés:

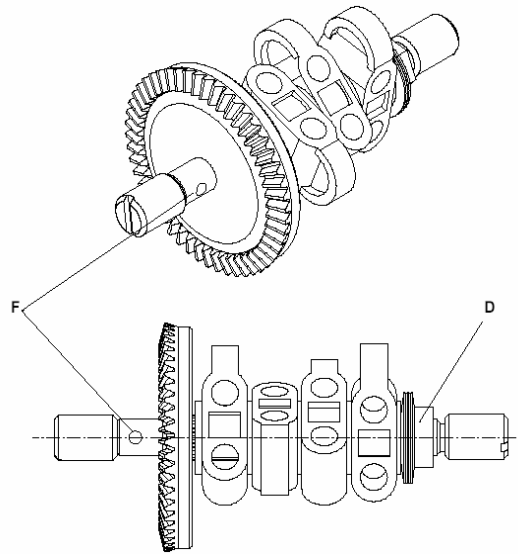
Bal oldali sorkapocs

Jobb oldali sorkapocs

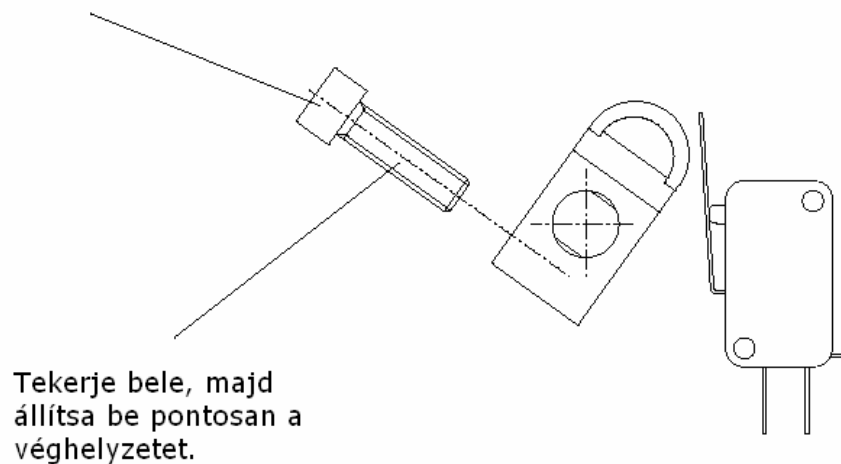


Amennyiben a motor forgásiránya nem jó, cserélje meg a két irányt!

Végállások beállítása:



M6-os csavar



Helyezzen egy kis csavarhúzó a „F” furatba, majd lazítsa meg a D anyát egy kicsit. Tekerje a motort nyitott állásba, majd a nyitási végállás bütykét állítsa be. Helyezzen egy M6-os csavart a végállás műanyag részébe, majd tekerje addig, amíg a mikrokapcsoló kattánását hallja. Amint ez megtörtént húzza meg a „D” anyát, vegye ki a csavart. Hajtsa zárt állapotba a motort, majd ismétlje meg a fenti lépéseket a zárási mikrokapcsolóval is.